



система сбора и консолидации отчетности

О продукте

БАРС Web-Своды – система сбора и консолидации отчетности.

Система позволяет быстро организовать процесс сбора и консолидации отчетности в организации с разветвленной структурой и филиальной сетью любой сложности.

Консолидация и проверка корректности отчетов происходит автоматически, что ускоряет процесс подготовки и сбора отчетности.

Внедрение продукта дает следующие эффекты:

Ускоряет
сбор данных
до 75%
до 1-2 часов вместо 2 дней

Ускоряет
консолидацию отчетов
до 10 раз
до 3-5 часов вместо 5 дней

Упрощает
проверку отчетов
до 60%
+ исключает ошибки

«БАРС.Web-Своды» – популярный и зарекомендовавший себя российский продукт для сбора отчетности:

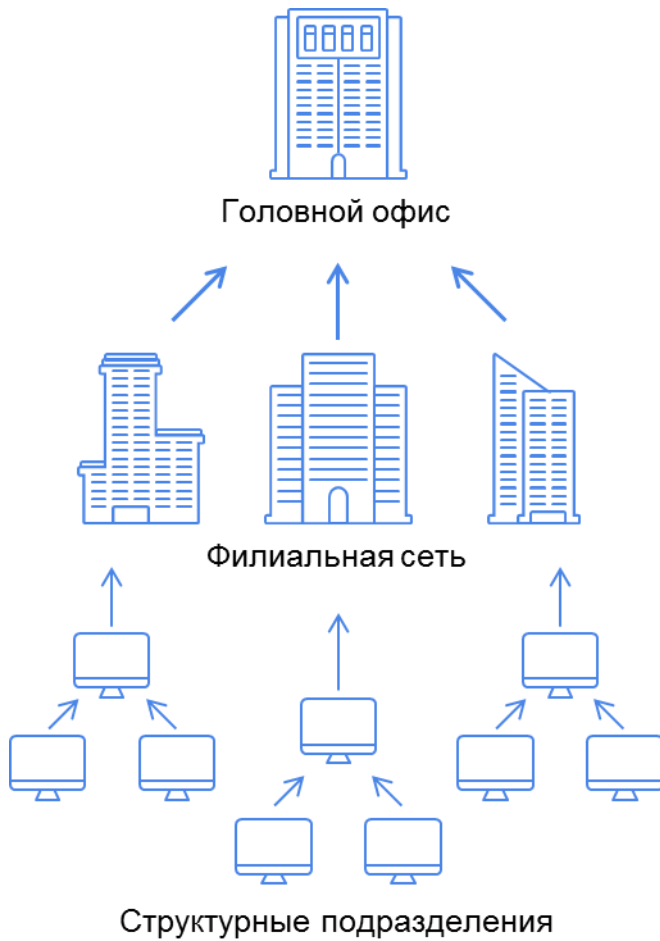
7
лет на рынке
сбора отчетности

83
субъекта
Российской Федерации

165
организаций
используют систему

1197
уникальных
отчетных форм

Как это работает



Сотрудники вводят отчетные данные на своих рабочих местах.

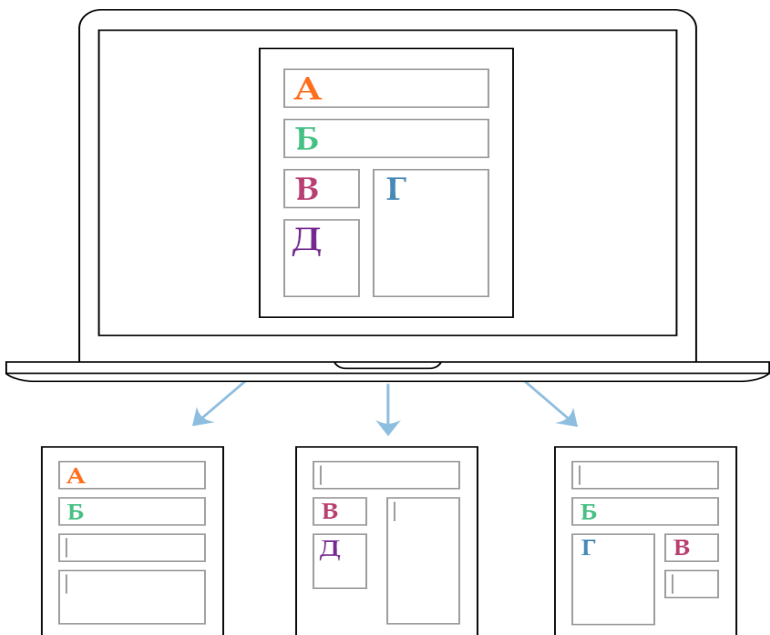
Данные попадают в формы и отправляются на вышестоящий уровень, где консолидируются и проходят проверку.

Формируется сводный отчет, который направляется на вышестоящий уровень.

Таким образом, данные собираются в итоговый отчет, проходя проверку как на этапе ввода данных, так и на этапе консолидации.

Первичные отчетные показатели вводятся в систему только один раз.

После этого система автоматически проставляет их в нужные поля форм, исключая двойную работу операторов.



Возможности

Заполнение отчетных форм Сотрудники вносят отчетные показатели в заданные и настроенные вами формы.

Согласование отчетов Возможность настроить поэтапное согласование отчетов по своему желанию, например:

- **заполнено**
- **проверено**
- **утверждено**
- **на согласовании**
- **отклонено**

Редактор отчетных форм Позволяет создавать собственные формы отчетности без привлечения ИТ-специалистов.

Печать отчетов Готовые отчеты распечатываются.

Авто-проверка вводимых данных Система проверяет по заранее настроенному алгоритму корректность и согласованность различных данных, вводимых сотрудниками и исключает ошибки.

Авто-заполнение отчетов Показатели, вводимые сотрудниками в систему, автоматически распределяются в соответствующие поля отчетных форм.

Подпись отчетов с помощью ЭП Все отчеты могут быть подписаны электронной подписью.

Выгрузка данных Собранные данные могут быть выгружены в формате xls, xml и др.

Интеграция с системой анализа Собранные данные могут быть проанализированы в различных разрезах в системе бизнес-анализа «БАРС Alpha BI», с которой Web-Своды имеют бесшовную интеграцию.

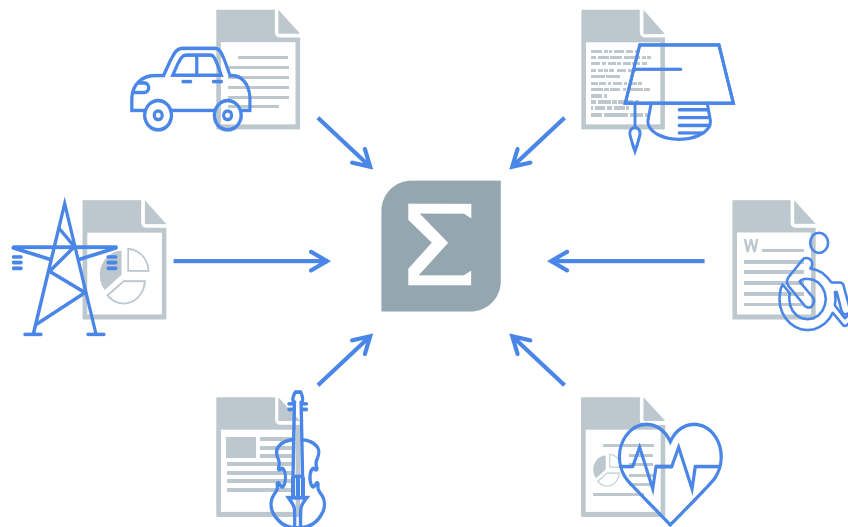
Описание функций

Сбор произвольной отчетности

Доступ к дереву отчетных форм настраиваемой конфигурации. Используются любые сущности системы как элемент дерева:

- Настраиваемая рабочая область для каждого пользователя;
- Отчетная форма позволяет:
 - Вводить данные любого типа;
 - Прикладывать файлы;
 - Печатать результат в самых популярных форматах;
 - Восстанавливать автосохраненные данные;
 - Проводить автоматическую верификацию данных;
 - Выполнять произвольные обработки данных.

В дерево сдачи отчетности можно напрямую загружать excel-файлы, превращая их в отчетные формы, при этом рутинные операции настройки выполняются автоматически.



На данный момент реализовано более 1000 отчетных форм в различных сферах.

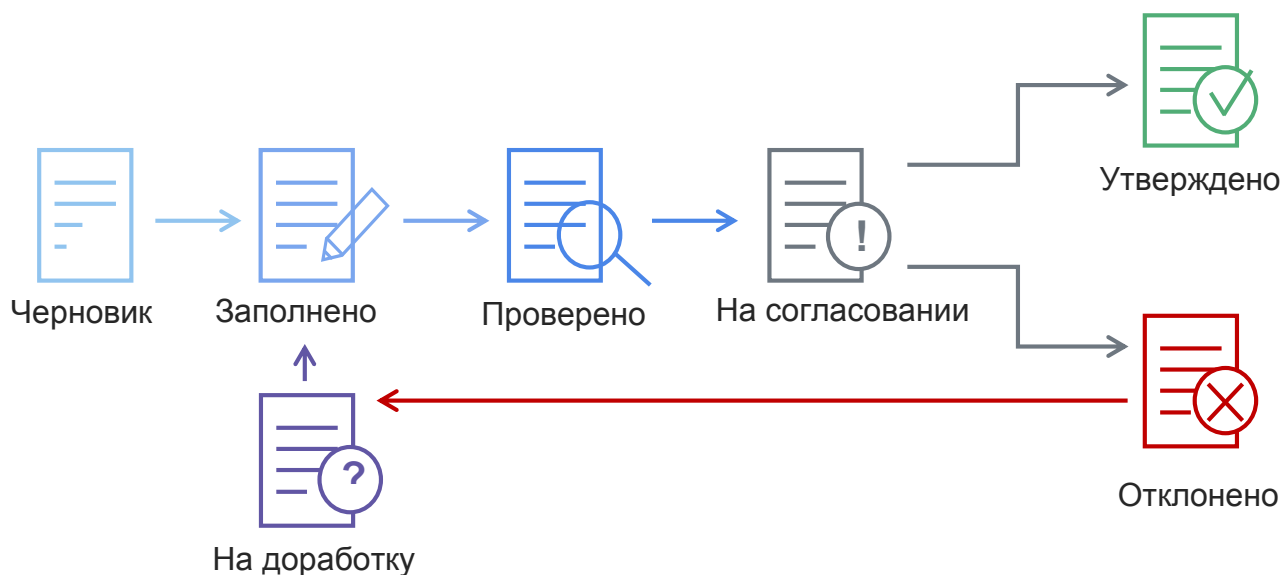
Настраиваемые состояния отчетных форм

Система содержит конструктор моделей бизнес-процессов для отчетных форм.

Можно создавать несколько моделей, они используются как параллельно, так и по разным ролям пользователей, группам отчетности или другим признакам.

В модели отчетности настраивается:

- Набор состояний отчетных форм;
- Набор возможных переходов от одного состояния к другому;
- Условия для каждого из переходов, например определенные условия доступны только роли “Эксперт” или при заполнении определенных полей формы.

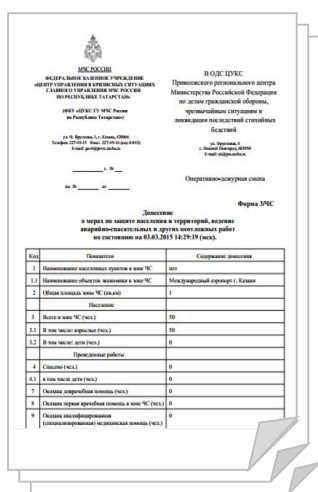


Пример реализации состояний отчетных форм

Редактор отчетных форм

С помощью редактора отчетных форм пользователи создают собственные отчетные формы для решения прикладных задач:

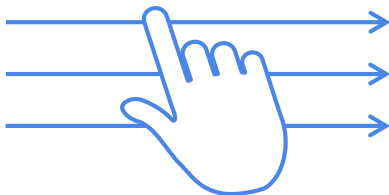
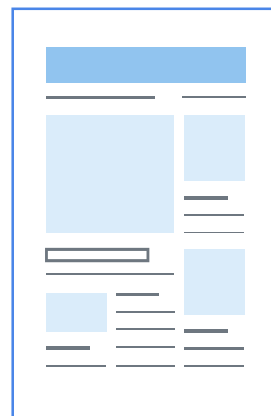
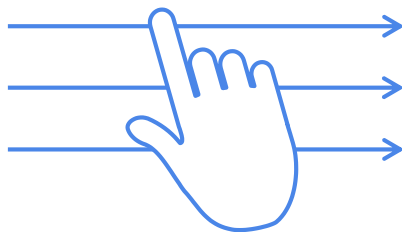
- Редактирование структуры отчетной формы (оформления, набора таблиц, столбцов, строк и свободных ячеек);
- Установка контрольных соотношений для выявления ошибок внутри форм и между разными формами;
- Создание и редактирование справочников отчетных форм;
- Импорт форм из формата Microsoft Excel;
- Создание макросов для автоматического выполнения дополнительных обработок над данными отчетной формы.



Формы ЗМС

Дополнение
к методу учета расходов и управлений, касающемуся
автоматизации и других информационных работ
по состоянию на 01.01.2015 г. (ЗМС)

№	Пояснение	Содержание данных
1	Выполнение основных функций в ЗМС	нет
1.1	Выполнение основных функций в ЗМС	Мультиязычный интерфейс с. Клима
2	Общая оценка ЗМС (скалы)	0
Пояснение:		
3	Выполнение в ЗМС (скалы)	0
3.1	В том числе: архивы (скалы)	0
3.2	В том числе: доработки (скалы)	0
Пояснение: работы:		
4	Скалы (скалы)	0
4.1	в том числе: доработки (скалы)	0
7	Скалы доработки (скалы)	0
8	Скалы доработки (скалы)	0
9	Скалы доработки (скалы)	0
10	Скалы доработки (скалы)	0
11	Скалы доработки (скалы)	0

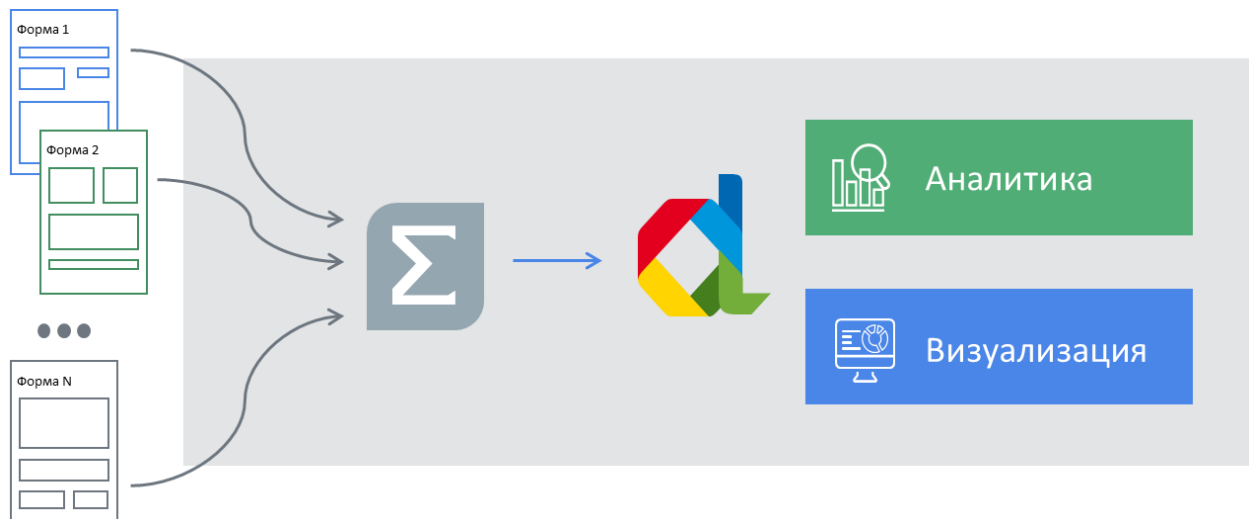


Интеграция с другими системами

Web-сводки интегрируются с другими системами и могут использоваться в качестве источника данных для них, например, когда нужно собрать показатели для внедрения системы KPI.

Обеспечивается бесшовная интеграция с системой бизнес-анализа «БАРС. Alpha Vi». В систему заложена концепция двусторонней связи между данными в отчетных формах и OLAP-кубов:

- Запись данных из отчетной формы в корпоративную базу данных. Как с очисткой данных, так и без.
- Запись данных из корпоративной базы в отчетную форму при ее открытии. Как с блокировкой данных, так и без.
- Настройка и перенастройка связей в UI без программирования.
- Работа как со статическими, так и динамическими наборами данных.



Техническая спецификация

Язык C#

СУБД MongoDB

Совместимые СУБД

- Postgre
- MS SQL
- Oracle
- Firebird
- Informix

Архитектура системы Трехзвенная модульная:

- Клиентское рабочее место
- Сервер приложения
- Сервер базы данных

** Сервер приложения может быть объединен с сервером БД, может быть мультиплицирован с применением балансировщика нагрузки.*

Технологии Собственные разработки компании

Открытые технологии

- Mondrian
- MongoDB

Используемые сторонние компоненты DevExpress, Syncfusion (лицензия включена в систему)

Архитектура приложения

